



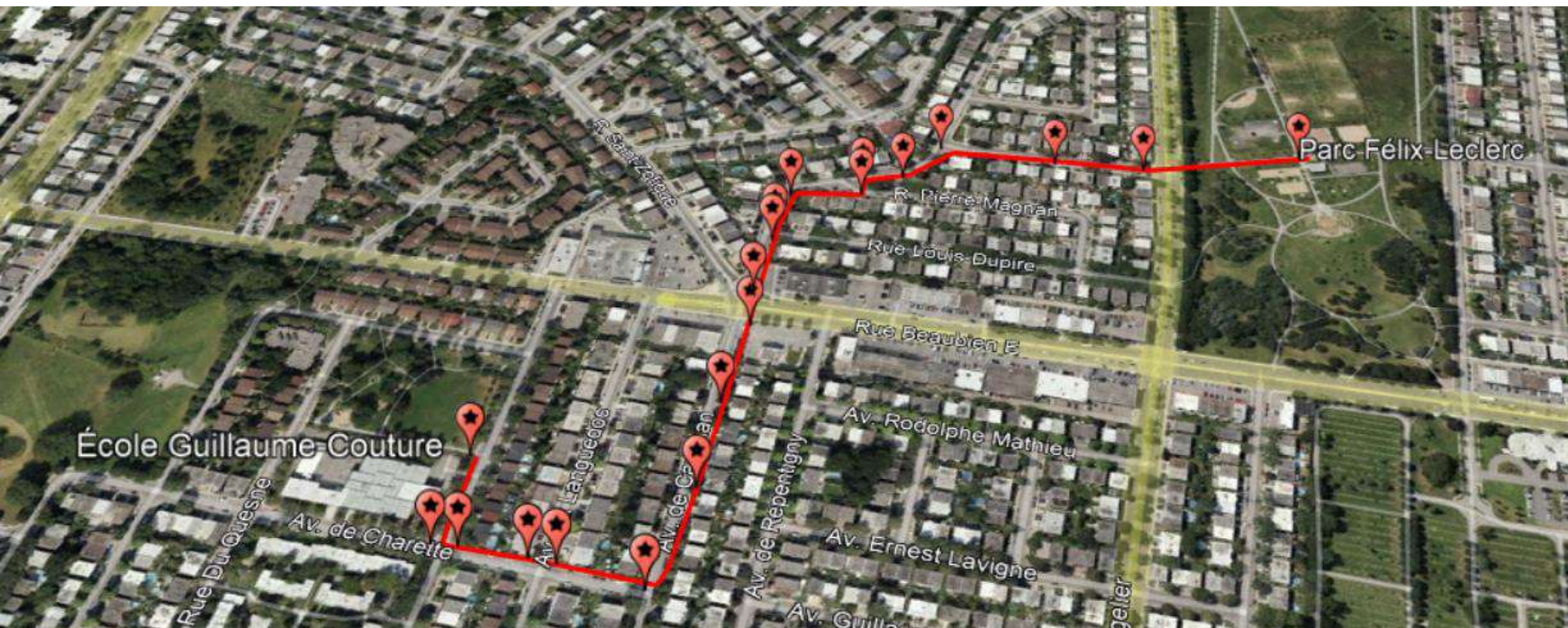
Parcours de marche

École Guillaume-Couture



Objectifs

- Favoriser les déplacements actifs et autonomes chez les enfants
- Rendre attrayant et sécuritaire le trajet
- Réduire la quantité de voitures autour de l'école



Chalet
Parc Félix-
Leclerc

Rue Michel-
Bouvier

Rue Jean-
Tavernier

Coin Beaubien
/Brigadier

Rue Carignan

Rue Charette

Cour d'école!

Parcours de 17 minutes –
1100 m

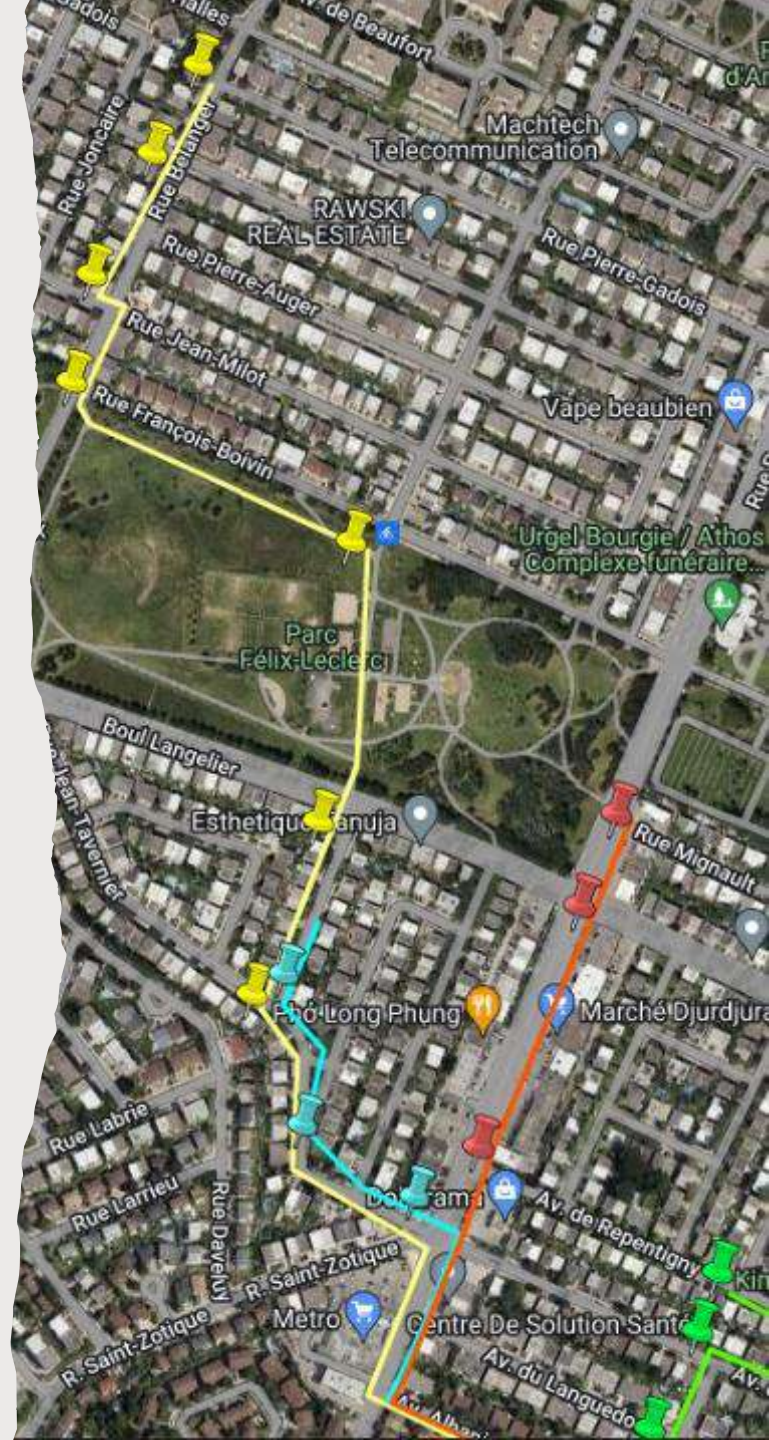
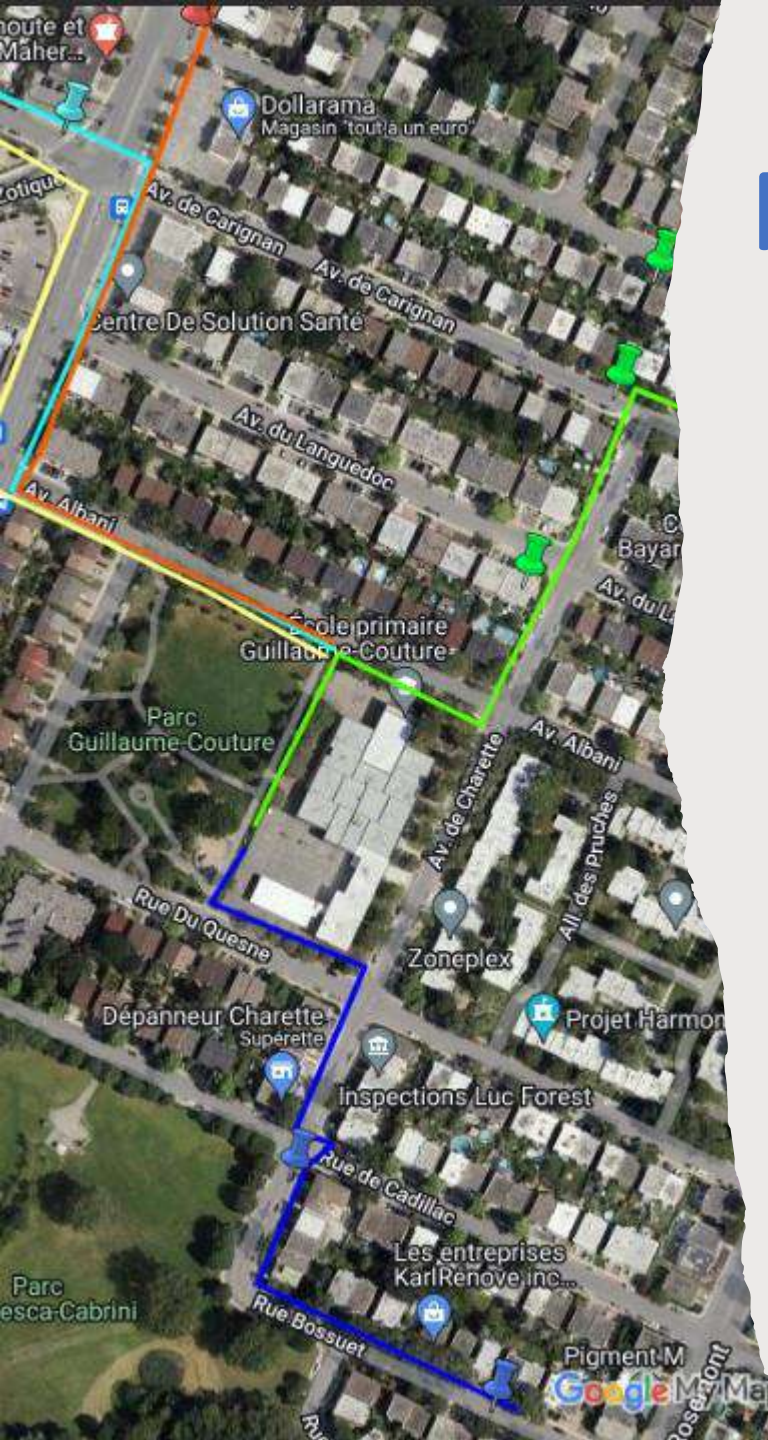


Parcours

- Suivre les pancartes pour un trajet sécuritaire
- Marcher sur le trottoir en file indienne, comme les fourmis
- Faire ses arrêts avant de traverser la rue
- S'assurer d'avoir un contact visuel avec les conducteurs et les cyclistes

Partenaires

- Arrondissement MHM
- École Guillaume-Couture
- Organisme L'Anonyme
- SPVM
- Enfants/Parents
- Comité surveillance Louis-Riel
- Centre écologie urbaine
- Autres organismes



Équipe de réalisation

- Parents: Yong Lang, Mélissa Cloutier, Aurélie Noël, Benoît Robichaud, Lita Sisavath
- Enfants: Gabriel, Mégane, Mandy
- Anonyme: Benjamin Dupont
- Ville de Montréal: Catherine Brouillette, Thierry Sénécal

